A photograph of a paved path in a lush green forest. The path is dark grey and has a large white arrow painted on it, pointing towards the viewer. The trees are tall and have vibrant green leaves, creating a dense canopy. The lighting is bright, suggesting a sunny day. The overall scene is peaceful and natural.

けい酸塩系無機質コーティング剤

セラグリーン



セラグリーンとは

セラグリーンの主成分は「けい酸塩」です。
「けい酸塩」は「ケイ素」という無機質の物質が基になっています。
「ケイ素」とは地球の地殻構成の中で約3割を占める天然物質で
二酸化炭素とも全く無縁で無公害で環境と自然にやさしい塗料です。
セラグリーンは着色可能で色落ちしないオンリーワン商品です。



特徴・効果

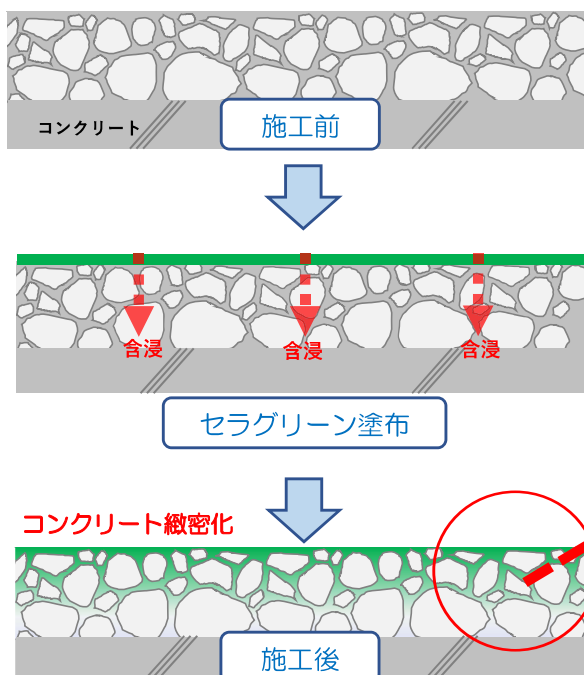
人と環境にやさしい
主成分は無機質系で無公害
CO2とも無縁で動植物にも無害

超耐久性
コンクリート表層部を改質緻密化
紫外線による影響を受けない塗膜

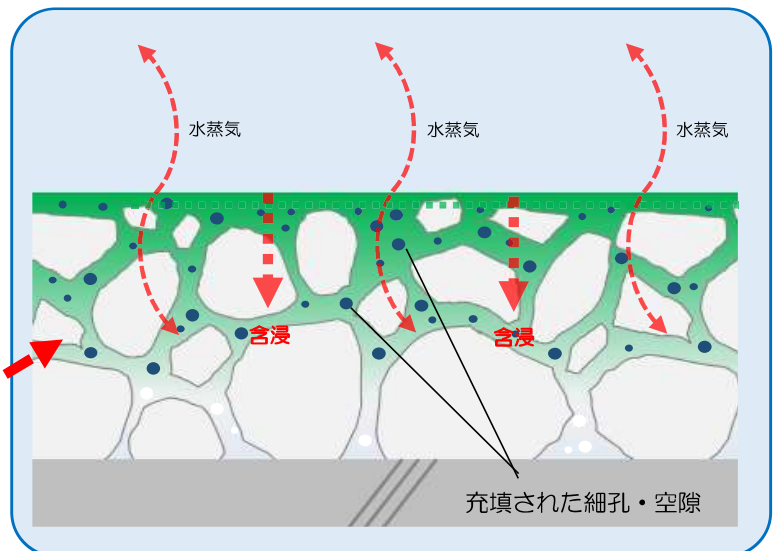
防汚効果
静電気を帯びず汚れがつきにくい
着色可能で経年での変色退色を抑制



メカニズム

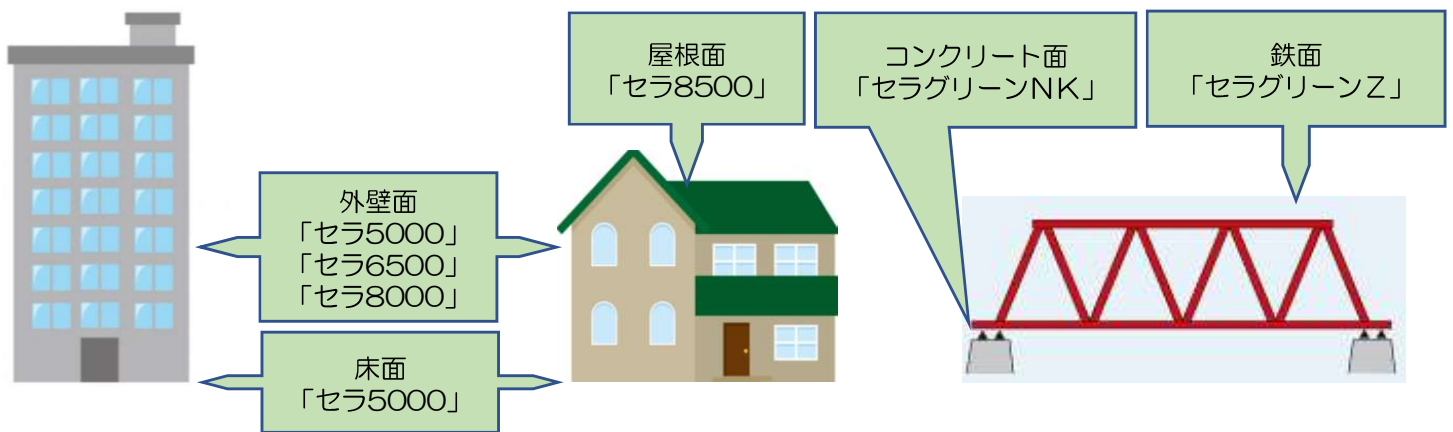


「セラグリーン」を含浸させることによってコンクリート内のカルシウム成分と反応して結晶化し、コンクリートを改質し緻密化します。また水和反応による急激な水分の蒸発による乾燥収縮クラックの発生を抑え、表層からの劣化有害因子の浸入も防ぎます。



種類・用途

品名	使用用途	特徴・効果	色調
セラ5000	コンクリート・モルタル面 天然石面・タイル・床面 サイディングボード等	耐久・耐候・防汚（セルフクリーニング効果）・コンクリートの塩害、凍害 中性化の抑制・劣化コンクリートの強度回復	・透明 ・乳白色
セラ6500	コンクリート・モルタル面 サイディングボード等	コンクリート強度回復と保護・化粧 劣化防止・防汚	・透明着色 （標準40色）
セラ8000	コンクリート・モルタル面 サイディングボード等	高耐久・耐候性・防汚 変色退色抑制効果	・カラー （標準40色）
セラ8500	スレート屋根面等	高耐久・耐候・遮熱	・カラー （標準12色）
セラグリーンNK 【NETIS登録】 KT-190081-A	コンクリート・モルタル面等	コンクリート含侵防水・エフロ防止 クラック止水・防水・強度回復	・透明 ・透明着色 （標準40色）
セラグリーンZ	鉄面・アルミニウム等	防錆（高硬度・高耐候・高耐熱性）	・グレー



各種表層保護剤との比較

	含浸型			被覆型	
	セラグリーン	シリコン系	シラン系	シリコン系	フッ素系
性状	含浸反応結晶固化	含浸膜	含浸膜	表層膜	表層膜
主成分	無機質けい酸塩系	シリコン系 オリゴマー（溶剤系）	シラン シロキサン系 （溶解型）	アクリル シリコン	フッ素
機能	親水・撥水	撥水	撥水	撥水	撥水
意匠	乾燥色 （濡れ色にならず）	濡れ色になる	濡れ色になる	濡れ色になる	濡れ色になる
耐候性	20年以上	7~10年	5~10年	8~10年	10~15年
劣化進行	ほぼ劣化進行しない	有	有	有	有



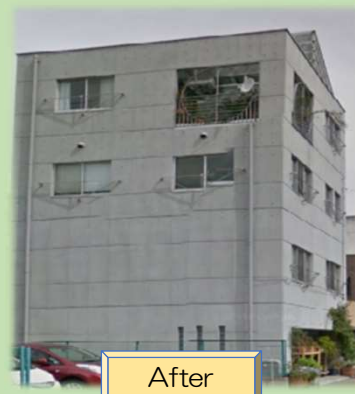
ご参考：施工事例

Y邸（愛知県名古屋市）

塗布材料
セラ5000（透明）
打放しコンクリート面



Before



After

区民センター（東京都）

塗布材料
セラ6500（透明 着色）
打放しコンクリート面



Before



After

店舗兼住宅（東京都三鷹市）

塗布材料
セラ8000カラー
ジョリパット面



Before



After

河川法面改修（北海道登別市）

塗布材料
セラグリーンNK（透明 着色）
着色コンクリート面



Before



After

お問い合わせ先



本店

〒179-0075 東京都練馬区高松5-8-20 J.CITY17F

■商事第一部 TEL: 03-5372-4616 FAX: 03-5393-1350

■商事第二部 TEL: 03-5372-4614 FAX: 03-5393-6561

東北支店

〒980-0802 宮城県仙台市青葉区二日町4-11 MKD9ビル6F
TEL: 022-265-2477 FAX: 022-265-2478

中部支店

〒460-0008 愛知県名古屋市中区栄5-25-25 MKD名古屋ビル3F
TEL: 052-262-2798 FAX: 052-262-2980

大阪支店

〒541-0056 大阪府大阪市中央区久太郎町2-5-30 MKD10大阪2F
TEL: 06-6243-2401 FAX: 06-6243-2402

九州支店

〒812-0013 福岡県福岡市博多区博多駅東2-14-1 スフィンクスセンター6F
TEL: 092-482-8282 FAX: 092-482-8080

北陸営業所

〒930-0858 富山県富山市牛島町18-7 アーバンプレイス13F
TEL: 076-441-7648 FAX: 076-431-5774